

MITEINANDER

INFOMAGAZIN 2023|03

STADTWERKE
GMÜND



EINFACH NÄHER

Die Stadtwerke Gmünd sind Ihr
Versorger vor Ort. Für die Energie-
wende zu Hause, für ein nachhalti-
ges Gmünd, für die Unterstützung
der Vereine und für vieles mehr.

Gleich den neuen
**NEWS-
LETTER**
abonnieren und
tolle Preise
sichern.
Seite 4

ETWAS FÜR SIE Stadtwerekekunde sein lohnt sich. Wählen Sie Ihren Bonus. | S. 6
HALLENBAD Tauchen Sie ab in die besondere Bade- und Saunawelt. | S. 14

EDITORIAL



Peter Ernst,
Geschäftsführer der
Stadtwerke Gmünd

NÄHER BEI DIR sind wir, die Stadtwerke Gmünd. Denn wir kümmern uns um die Versorgungssicherheit, die Energie-, die Wärme- und die Mobilitätswende. Wir machen Gmünd noch ein Stück lebenswerter und nachhaltiger mit unserem Engagement. Damit Sie über unsere aktuellen Tätigkeiten und Angebote auf dem Laufenden sind, lassen wir Ihnen gerne unseren neuen Newsletter zukommen. Melden Sie sich an und sichern Sie sich Ihr Willkommensgeschenk! Unser „Mehr“ beinhaltet auch den Klimaschutz. Mit der kommunalen Wärmeplanung und gemeinsam mit der BürgerEnergie-Staufferland investieren wir in die Zukunft. Auch auf den Straßen muss eine Verkehrswende stattfinden. Daher fahren wir mit dem Ausbau der Ladeinfrastruktur fort. Wasser, Wärme, Wellness – all das verlockt ganz besonders an kalten Wintertagen. Genießen Sie daher Ihre Auszeit im Gmünder Hallenbad. Das Stadtwerke-Team bedankt sich an dieser Stelle für Ihre Treue und wünscht Ihnen ein schönes Fest und einen erfolgreichen Start in das kommende Jahr.

Viel Freude beim Lesen wünscht Ihr

Peter Ernst, Geschäftsführer der
Stadtwerke Gmünd

IMPRESSUM

Miteinander –
Infomagazin der Stadtwerke Schwäbisch Gmünd GmbH,
Bürgerstraße 5, 73525 Schwäbisch Gmünd,
Telefon: (07171)603-8501, Ansprechpartnerin: Aimée Fischer,
E-Mail: aimee.fischer@stwg.de, www.stwg.de, Datenschutz-
beauftragter: www.stwg.de/datenschutz.html
Verlag: trurnit GmbH,
Curiestraße 5, 70563 Stuttgart, Telefon: (0711) 253590-0,
E-Mail: info@trurnit.de,
www.trurnit.de
Druck: Bonifatius GmbH, Paderborn
Die Rechte am Titel „Miteinander“ liegen beim Verlag.

04 | DIGITALER NEWSLETTER

Der neue Newsletter der Stadtwerke versorgt Sie künftig regelmäßig mit Neuigkeiten zur Energiewende, spannenden Geschichten aus der Region, Veranstaltungstipps und mehr.

06 | TREUE LOHNT SICH

Bei Abschluss unseres neuen Garant24-Tarifs erhalten Sie Ihren Treuebonus.

08 | WÄRMENETZ GEPLANT

Die Stadtwerke starten das Pilotprojekt im Stadtteil Bettingen.

12 | KLIMA UND NACHHALTIGKEIT

Die BürgerEnergie-Staufferland gestaltet mit zahlreichen Klimaprojekten die Energiewende und den Klimaschutz mit.

14 | GENUSS UND SPASS IM HALLENBAD

Entdecken Sie das umfangreiche Kursangebot, ziehen Sie Ihre Bahnen oder wärmen Sie sich in der Saunalandschaft auf.



GÄNSE WUNDERBAR

Zartes Fleisch, knusprige Haut, fein gewürzte Soße und Bratenduft in der Nase: Lassen Sie sich diesen **KLASSIKER** schmecken!

ALS BEILAGE
PASSEN AUCH
KLEINE RÖSTI.

GÄNSEBRÜST MIT GLASIERTEN ÄPFELN

ZUTATEN FÜR 4 BIS 6 PORTIONEN

2 Gänsebrüste, Salz, Pfeffer, 4 Päckchen Suppengrün (tiefgekühlt), 1 kleiner Bund Thymian, 1/2 l trockener Rotwein, 2 EL rotes Johannisbeergelee, 200 g süße Sahne, Soßenbinder, 3 bis 4 reife, aromatische Äpfel, 150 ml Apfelsaft, 200 g Apfelgelee

SO WIRD'S GEMACHT

Gänsebrüste mit Salz und Pfeffer einreiben. Einen gusseisernen Bräter trocken erhitzen und die Gänsebrüste zunächst von der Hautseite, dann von der Fleischseite darin anbraten. Suppengrün und Thymian hinzufügen und Rotwein angießen. Den geschlossenen Bräter für 15 Minuten in den vorgeheizten Backofen setzen (E-Herd: 225 °C, Gasherd: Stufe 5). Den Backofen herunterschalten (E-Herd: 160 °C, Gasherd: Stufe 2) und die Gänsebrüste weitere 50 bis 70 Minuten schmoren, zwischendurch eine Garprobe machen. Gänsebrüste aus dem Bratenfond nehmen und im ausgeschalteten Ofen warm halten. Bratenfond durch ein Sieb gießen und entfetten. Johannisbeergelee und Sahne unterrühren und die Soße aufkochen. Mit Soßenbinder binden und abschmecken. Äpfel eventuell schälen, vierteln und das Kerngehäuse entfernen. Dann in 2 Zentimeter breite Spalten schneiden. Apfelsaft ankochen, Äpfel hineingeben und 3 bis 4 Minuten fortkochen. Äpfel mit dem Schaumlöffel vorsichtig aus dem Saft nehmen und warm stellen. Das Apfelgelee erhitzen, bis es flüssig ist. Die Soße je Teller mittig verteilen und eine Gänsebrust darauf anrichten. Äpfel fächerförmig danebenlegen und mit dem Gelee überziehen. Dazu passen Kartoffeln und Rosenkohl oder kleine Rösti.

POCHIERTE BIRNE MIT ZIMTSABAYON

ZUTATEN FÜR 4 PORTIONEN

4 Birnen, Saft einer Zitrone, 150 g Zucker, 0,5 l Weißwein, 1/8 l Birnengeist, 1 Nelke, 1/2 Lorbeerblatt, 100 g Honig, 1 Vanilleschote. **Sabayon:** 3 Eigelb, 40 g Zucker, 1/2 TL Zimt, 1/8 l Weißwein, 4 Kugeln Vanilleeis, 1 kleiner Zweig Pfefferminze

SO WIRD'S GEMACHT

Birnen schälen und mit Zitronensaft beträufeln.

Zucker in einer Pfanne karamellisieren, mit Wein nach Bedarf ablöschen. Dann Birnengeist, Nelke, Lorbeerblatt, Honig und aufgeschnittene Vanilleschote zugeben.

Den Sud in einen Topf umfüllen. Birnen hineinsetzen und den Topf mit dem Deckel verschließen. Für etwa 10 Minuten garen.

Für das Sabayon:

Eigelb, Zucker und Zimt kalt verrühren, Wein zufügen und unter ständigem Rühren über einem warmen Wasserbad abschlagen, bis die Masse dicklich wird.

Einen Soßenspiegel in tiefe Teller geben. Abgetropfte Birnen daraufsetzen, Vanilleeis zugeben. Mit Pfefferminzblättern dekorieren.



IMMER UP TO DATE UND MITTENDRIN

Künftig informiert Sie der neue **NEWSLETTER** der Stadtwerke regelmäßig über spannende Themen und News. Einfach, schnell und digital.

Ob Neuigkeiten aus Schwäbisch Gmünd, aktuelle Freizeittipps, Infos rund um Energiethemen oder besondere Aktionen – mit dem neuen Newsletter der Stadtwerke verpassen Sie nichts mehr. Registrieren Sie sich jetzt online und erhalten Sie unseren regelmäßigen Newsletter direkt in Ihr E-Mail-Postfach. Wer schnell ist, kann zusätzlich einen tollen Bonus ergattern. Wir wünschen jetzt schon viel Spaß beim Lesen.

Fotos: istockphoto – SrdjanPav

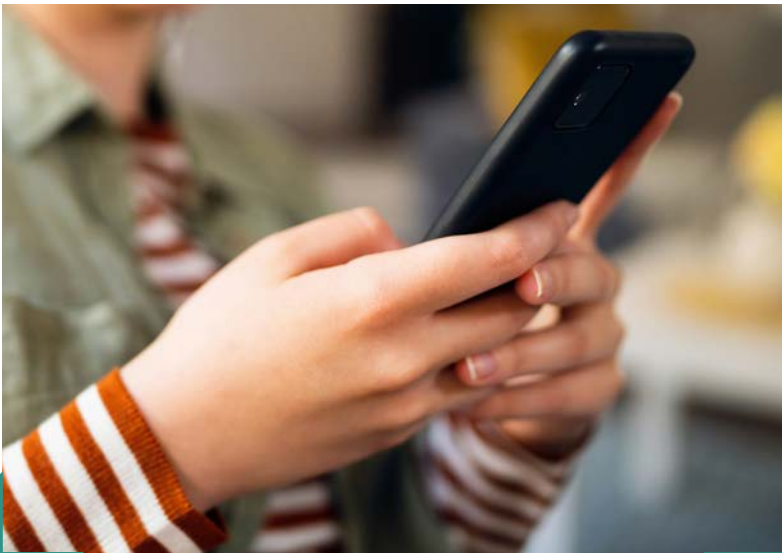
HIER GEHT'S ZUR ANMELDUNG

QR-Code scannen und für den Newsletter registrieren:
→ www.stwgd.de/newsletter.html



**SICHERN SIE SICH
IHR WILLKOMMENS-
GESCHENK!**

Die Absender der ersten 50 Anmeldungen zum neuen Stadtwerke-Newsletter erhalten einen Bädergutschein oder einen Energiegutschein im Wert von je 10 Euro.



Auf die erste

AUSGABE DES NEWS- LETTERS

dürfen Sie sich im
Frühjahr 2024 freuen.

IHR NEWSLETTER, IHRE VORTEILE



Erfahren Sie als Newsletter-Abonnent als Erster von exklusiven Angeboten und Rabatten.



Profitieren Sie von Vorteilsbedingungen und Aktionen.



Blicken Sie hinter die Kulissen der Stadtwerke Gmünd.



Erhalten Sie schnell und einfach Informationen zu allen Themen rund um Energie, Wasser, Internet, Wärme und Mobilität.



Verpassen Sie kein neues Produkt mehr.

WEITERE INFOS ZUM NEWSLETTER

- Es werden nur wenige Eingaben von Ihnen benötigt.
- Wir gehen verantwortungsvoll mit Daten um.
- Sie können sich jederzeit ab- und wieder anmelden.

Stadtwerkekunde sein lohnt sich!

Jetzt Treuebonus sichern!

Fotos: Stadtwerke Schwäbisch Gmünd GmbH



WIR HABEN ETWAS GROSSARTIGES FÜR SIE!

Wählen Sie Ihren Treuebonus!

Auf Basis gesunkener Einkaufspreise haben wir gemeinsam mit unserer Tochter GmündCOM den Ostalb StromGarant24 und den Ostalb GasGarant24 entwickelt. Das bedeutet für Sie:

- Günstige Konditionen: Verbrauchspreis: 42,60 Cent/kWh; Grundpreis: 181,67 €/Jahr.
- Lange Preisgarantie: Wir garantieren Ihnen einen stabilen Energiepreis* für 24 Monate.
- Bester Service: Als regionaler Partner sind wir vor Ort für Sie da.
- Treuebonus: Das beste Internet der Stadt von fairfast für zwei Monate gratis oder ausgiebigen Badespaß in unseren Bädern mit einem 50€-Gutschein genießen.

*Preisgarantie gilt für den Energiepreis. Umlage, Steuern, Netzentgelte und Abgaben sind davon ausgenommen.



- ✓ Zwei Monate* gratis Internet von fairfast, das schnellste und tollste der Stadt.

*Nach zwei Gratismonaten erfolgt die Abrechnung zum gewählten Tarif. Abschluss eines 24-Monatsvertrags notwendig. Angebot auch für Bestandskunden nutzbar.



- ✓ 50€-Gutschein für viele großartige Stunden Badespaß in unseren Bädern.**

**Gutschein gilt 3 Jahre für das Gmünder Hallenbad, Bud Spencer Bad und Freibad Bettringen.

1 **LADEN SIE** den Garant24-Vertrag auf unserer Webseite herunter:

- www.stwgd.de/strom/stromgarant24.html
- www.stwgd.de/erdgas/gasgarant24.html

2 **TREUEBONUS** auswählen

3 **SCHICKEN SIE** das Vertragsexemplar zurück an:
Stadtwerke Schwäbisch Gmünd GmbH
Bürgerstraße 5
73525 Schwäbisch Gmünd

... UND DANN INTERNET VON FAIRFAST ODER BADESPASS IN DEN GMÜNDER BÄDERN GENIEßEN!

Rund um die Uhr in deiner Nähe ...

... für deinen Badespaß drinnen und draußen.

... für die Unterstützung der Vereine in Gmünd.

... für die Energiewende zu Hause.

... für die Gewährleistung einer sicheren Versorgung
mit Strom, Gas und Wasser.

... für ein nachhaltiges Gmünd!

**Einfach
näher
bei dir.**

STADTWERKE
GMÜND





DIE WÄRMEWENDE FUNKTIONIERT NUR GEMEINSAM

Die Stadtwerke haben das **PILOTPROJEKT** in Bettringen gestartet.

INFO

Alle Informationen zum Wärmeprojekt der Stadtwerke finden Sie hier:

→ www.waermetz-bettringen.de

Eine sichere, umweltfreundliche und ökonomische Wärmeversorgung stellt eine der größten Aufgaben unserer Zeit dar. Im Rahmen der kommunalen Wärmeplanung, die von der Stadt Schwäbisch Gmünd durchgeführt wird, untersuchen wir, wie eine Versorgung des Stadtteils Bettringen mit einem Wärmenetz gestaltet werden könnte.

Unser Ziel ist es, eine umweltverträgliche Wärmeversorgung zu günstigen Konditionen zu ermöglichen.

WAS SIND DIE VORTEILE EINER WÄRMEVERSORUNG ÜBER EIN WÄRMENETZ?

- Wartung und Service werden zentral übernommen, was eine höhere Ausfallsicherheit bedeutet.
- Keine Investition in Heizungsanlage mehr nötig.
- Energieträger aus regionalen Ressourcen.
- Sie müssen sich um keinen Brennstoffnachschub mehr sorgen.
- Reduzierte CO₂-Emission.
- Nutzung von Synergieeffekten durch Mitverlegung von anderen Anschlüssen wie Glasfaser, Wasser und Strom.

WARUM EIGNET SICH BETTRINGEN FÜR EIN WÄRMENETZ?

- Industrielle Abwärme vom Gügling:
Die Stadtwerke sind bereits in Gesprächen mit diversen Firmen und zukünftig wird die Abwärme vom Elektrolyseur mit circa 3 MW beitragen.
- Größte Wärmedichte in Gmünd:
Es gibt viele Abnehmer im geplanten Netzgebiet.
- Laut Analysen sind 50 Prozent der Öl- und Gasheizungen 20 Jahre oder älter und müssen somit ausgetauscht werden.
- Es entstehen Synergieeffekte durch Mitverlegung von Wasser-, Strom-, Glasfaserleitungen.
- Die Stadtwerke besitzen bereits ein Grundstück in der Lise-Meitner-Straße für eine Heizzentrale.

BISHERIGE UND WEITERE SCHRITTE

- Vorstellung des Wärmeprojekts in einer öffentlichen Veranstaltung am 25. Juli 2023. Versand der Fragebögen zum Wärmebedarf in Bettringen.
- Erhebungsende des Fragebogens: 31. Oktober 2023.
- Bis Quartal 1/2024: Mit dem vorliegenden Wärmebedarf und der Interessentenzahl planen wir die konkrete Ausgestaltung des Wärmenetzes und geben den Wärmepreis bekannt.
- Ende Quartal 1/2024: Projektentscheidung durch den Aufsichtsrat der Stadtwerke Schwäbisch Gmünd.
- Ab Quartal 2/2024: Kellergespräche und Datenerhebung der Heizungsinfrastruktur aller Interessenten zur Detailplanung des Wärmenetzes und der individuellen Beratung zur Vertragserstellung.
- Ab Quartal 2/2024: Auswertung der Vertragsrückläufer.
- Ab Quartal 2/2024: Baubeginn – vorbehaltlich der positiven Entscheidung des Aufsichtsrates.

SO FUNKTIONIERT EIN WÄRMENETZ

Ein Wärmenetz ist ein System, das mehrere Gebäude miteinander verbindet und sie mit Wärme versorgt. Es besteht aus einem zentralen Wärmeerzeuger, der Heizzentrale und einem Netzwerk von Rohrleitungen, dem Wärmenetz, das die Wärme zu den einzelnen Gebäuden transportiert. Die Wärme wird in der zentralen Anlage erzeugt und über das Netzwerk zu den Verbrauchern geleitet. Sie wird in Form von heißem Wasser durch die Rohrleitungen transportiert. In den Gebäuden werden Hausübergabestationen installiert, die die Wärme aus dem Netzwerk aufnehmen und an das interne Heizsystem des Gebäudes abgeben. Nachdem die Wärme ihre Aufgabe erfüllt hat, wird das abgekühlte Wasser zurück zum Wärmeerzeuger geleitet, um erneut aufgeheizt zu werden.





Vertriebsleiter Steffen König (Mitte) zusammen mit den Kollegen Roland Aman (links) und Stefan Haum (rechts) an einer der neuen Ladestationen beim Firmengebäude der Stadtwerke Gmünd.

Fotos: Stadtwerke Schwäbisch Gmünd GmbH

#WIRBEWEGENZUKUNFT

Die Stadtwerke treiben den **AUSBAU DER LADE-
INFRASTRUKTUR** in Schwäbisch Gmünd voran.

Insgesamt 47 Ladepunkte betreiben die Stadtwerke in Schwäbisch Gmünd, davon gibt es eine Schnellladestation an der B 29. Und es werden noch viele mehr!

Erst im September 2023 wurden vier neue Ladepunkte direkt vor unserem Stadtwerke-Gebäude in der Honiggasse in Schwäbisch

Gmünd geschaffen. Ab jetzt können Sie einfach und bequem bei Ihrem nächsten Einkauf direkt in der Innenstadt parken und gleichzeitig nachhaltigen Strom tanken.

Das Bezahlen an den Ladestationen ist ganz einfach und funktioniert mit Ladekarte, QR-Code oder EC-Karte.



STADTWERKE
GMÜND

**Standort:**

Honiggasse, 73525 Schwäbisch Gmünd

Inbetriebnahme: 14. September 2023**Lademöglichkeit:** 2 öffentliche Ladestationen mit 4 Ladepunkten, bis zu 22 kW

Durch unseren Partner **ladenetz.de** stehen Ihnen europaweit rund 188.000 Ladepunkte zur Verfügung. Somit sind Sie jederzeit sorglos unterwegs. Eine Übersicht über die Lademöglichkeit in Gmünd und darüber hinaus finden Sie unter: → <https://ladenetz.de/lademap/>

Über die App **ladenetz.de** erhalten Sie Informationen zur Verfügbarkeit und zur Leistung der Ladepunkte.

UNSERE LADE TARIFE TRANSPARENT AUF EINEN BLICK

Ob Kunde oder Spontanlader: Durch unsere vielseitige Ladeinfrastruktur ist für jeden etwas dabei.

Gmünder Fahrstrom L

Der „Gmünder Fahrstrom L“ eignet sich für Vielfahrer mit über 500 kWh pro Jahr oder mehr als zwei Ladevorgängen pro Monat.

Grundgebühr je Monat	5 €
Normalladen (AC-Station)	0,48 €/kWh
Schnellladen (DC-Station)	0,58 €/kWh
Blockiergebühr ab 240 Min.	0,10 €/Min

Gmünder Fahrstrom M

Der „Gmünder Fahrstrom M“ eignet sich für alle, die unter 500 kWh pro Jahr oder mit zwei oder weniger Ladevorgängen pro Monat laden.

Grundgebühr je Monat	1 €
Normalladen (AC-Station)	0,58 €/kWh
Schnellladen (DC-Station)	0,68 €/kWh
Blockiergebühr ab 240 Min.	0,10 €/Min.

Ad-Hoc-Laden

Startgebühr	1 €
Normalladen (AC-Station)	0,60 €/kWh
Schnellladen (DC-Station)	0,70 €/kWh
Blockiergebühr ab 240 Min.	0,10 €/Min.

INFO

Weitere Informationen finden Sie auf unserer Webseite:

→ www.stwgd.de/mobilitaet.html

Haben Sie Fragen? Wir sind gerne für Sie da.

Ansprechpartner: Roland Aman

Telefon: 07171/603-8222

→ energiesdienstleistungen@stwgd.de

DIE BÜRGERENERGIE-STAUFERLAND

Mit **NACHHALTIGEM KLIMASCHUTZ** in die Zukunft investieren.

Die BürgerEnergie-Stauferland ist eine Genossenschaft, die sich zum Ziel gesetzt hat, den Ausbau der erneuerbaren Energien in der Region voranzutreiben. Gemeinsam mit den Bürgerinnen und Bürgern möchte die Genossenschaft die Energiewende und den Klimaschutz im Stauferland gestalten und ihre Mitglieder wirtschaftlich fördern. Die BürgerEnergie-Stauferland eG wurde von der Stadtwerke Schwäbisch Gmünd GmbH sowie der VR-Bank Ostalb eG initiiert. Beide stellen je ein Vorstandsmitglied, das für die eG ehrenamtlich arbeitet: Peter Ernst, Geschäftsführer der Stadtwerke Schwäbisch Gmünd GmbH, und Timo Gröger, Abteilungsleiter Firmen- und Gewerbekredi-

te bei der VR-Bank Ostalb eG. Gemeinsam bringen sie den Sachverstand eines kommunalen Energieversorgers und den einer Genossenschaftsbank in die Geschäftsführung ein. Damit garantieren sie eine professionelle Leitung der BürgerEnergie-Stauferland eG – eine wichtige Voraussetzung für den Unternehmenserfolg. Dieser soll in den kommenden Jahren nicht nur möglichst viele neue Anlagen für die Erzeugung erneuerbarer Energien entstehen lassen, sondern den Genossenschaftsmitgliedern auch eine attraktive Rendite auf ihre Einlagen bringen. Angestrebt wird eine durchschnittliche Rendite von um die drei Prozent.

WERDEN SIE MITGLIED UND GESTALTEN SIE DIE ENERGIEWENDE AKTIV MIT

Wer kann Mitglied werden?

Privatpersonen, Unternehmen sowie Kommunen aus der Region Stauferland können Mitglied werden. Dies umfasst im Wesentlichen den Ostalbkreis, den Rems-Murr-Kreis und die Landkreise Heidenheim und Göppingen.

Senden Sie uns einfach Ihre ausgefüllte Beitrittserklärung zu. Diese finden Sie als Download unter:

→ www.buergerenergie-stauferland.de

Die Vorteile einer Mitgliedschaft:

- Dividendenziel: 3 Prozent p. a.
- Klimaschutz: Über 4.000 Tonnen CO₂-Emissionen werden jährlich durch die Energieerzeugung der BürgerEnergie eingespart.
- Vor Ort: Klimaprojekte für die Region in der Region


Erfahren Sie online oder per E-Mail mehr über die BürgerEnergie-Stauferland:

→ www.buergerenergie-stauferland.de

→ info@buergerenergie-stauferland.de

DIE BÜRGERENERGIE-STAUFERLAND AUF EINEN BLICK

 Gründung 2012

 294 Mitglieder

 13 eigene PV-Anlagen



Beteiligung am Solarpark Mutlanger Heide und am Solarpark Dingolfing



Beteiligungen an zwei Windparks



SOLARPARK MUTLANGER HEIDE

Die BürgerEnergie-Stauferland eG ist mit 49 Prozent an einem der größten Solarparks Baden-Württembergs, dem Solarpark Mutlanger Heide, beteiligt. Auf einer Fläche von 13,8 Hektar werden mit 23.628 Modulen jährlich 7 Millionen Kilowattstunden Strom erzeugt. Das entspricht der Verbrauchsmenge von knapp 2.000 Vier-Personen-Haushalten.

AKTUELLE PROJEKTE

In Planung

- PV-Park Gerorgishof (0,5 MWp)
- Erweiterung PV-Park Mutlanger Heide (3 MWp)

GEPLANTE MENGE
3.500 MWH

Projektpipeline:

- 9 konkrete Projektanfragen in der Region

GEPLANTE MENGE
8.678 MWH

WINDPARKS BERGHÜLEN UND SCHOPFLOCH

2014 hat die BürgerEnergie ihr Anlagenportfolio durch die Beteiligung an den Windparks Schopfloch/Berghülen erweitert. Schopfloch verfügt über eine Anlage mit 2 Megawatt Leistung. Damit lässt sich der Jahresstrombedarf von rund 1.200 Haushalten decken, während etwa 3.200 Tonnen CO₂ eingespart werden. In Berghülen sind drei Anlagen in Betrieb – mit dem Potenzial, circa 3.400 Haushalte zu versorgen und den CO₂-Ausstoß jährlich um mehr als 9.000 Tonnen zu verringern.



Foto: ENBW

Wert eines
Geschäfts-
anteils:

200 EURO



Fotos: BürgerEnergie-Stauferland eG

HALLENBAD



Fotos: Stadwerke Schwäbisch Gmünd GmbH

RAUS AUS DEM ALLTAG –

Ob Sport, Badespaß oder Wellness: **DAS GMÜNDER HALLENBAD** bietet für jeden das Richtige.

Klein und Groß können sich hier nach Lust und Laune austoben oder in unserem Sauna- und Wellnessbereich Entspannung pur genießen. Die große Vielzahl an Kursen rundet unser Angebot ab und garantiert abwechslungsreiches Badevergnügen für die ganze Familie.

UNSERE KURSANGEBOTE AUF EINEN BLICK:

- Babyschwimmen (3 – 6 Monate)
- Babinikurs (6 Monate – 2 Jahre)
- Blubber-Club (2 – 3 Jahre)
- Aqua Kids (3 – 5 Jahre)
- Kinderschwimmkurs (5 – 10 Jahre)
- Aqua-Fit-Geräte
- Aqua-Jogging
- Aqua-Aerobic
- Aqua-Cycling

ÖFFNUNGSZEITEN GMÜNDER HALLENBAD

Montag	kein öffentlicher Badebetrieb *
Dienstag	07:30 – 21:30 Uhr
Mittwoch	06:30 – 19:00 Uhr
Donnerstag	kein öffentlicher Badebetrieb *
Freitag	13:00 – 21:30 Uhr
Samstag	09:00 – 19:00 Uhr
Sonn- und Feiertag	09:00 – 18:00 Uhr

Einlassende ist jeweils 1 Stunde vor Badeschluss.

* Die Schwimmhalle wird ausschließlich von Schulen und Vereinen genutzt.

In unserem 25-Meter-Schwimmerbecken mit separat abgetrennter Sportschwimmerbahn können Sie endlos Ihre Bahnen ziehen. Und alle, die hoch hinauswollen, können von unserem Sprungturm von einem Meter, drei Metern und fünf Metern in das Wasser springen.

INFO:

Die Kurse können Sie direkt in unserem Onlineshop buchen: → <https://shop.gmuender-baeder.de/de/courses/>





REIN INS VERGNÜGEN!

EINE OASE DER ERHOLUNG IM GMÜNDER HALLENBAD

In der Saunalandschaft des Gmünder Hallenbades finden Sie Ruhe und Entspannung an kalten Wintertagen oder nach einem anstrengenden Arbeitstag und können entspannt die Seele baumeln lassen.

Der großzügige Innenbereich bietet für jeden Saunaliebhaber etwas Passendes: Schwitzen in unserer finnischen Sauna bei etwa 90 Grad oder im Römisch-Irischen Dampfbad oder Sanarium bei jeweils 55 Grad und hoher Luftfeuchte.

Im Außenbereich befindet sich noch eine weitere Sauna. Hier können Sie sich nach dem Saunagang im Winter direkt im Schnee abkühlen.

Erfrischende Abkühlung bietet auch die Duschgrotte mit Regendusche oder das Kaltbecken. Ein Hingucker ist der Löwenkopf-Eisbrunnen, aus dem frisch zerstoßenes Eis zur Abkühlung sprudelt.

Zwei separate Ruhe- und Schlafräume laden zum Abschalten nach den Saunagängen ein. Hier können Sie entspannen und in Ruhe ein Buch lesen.



ÖFFNUNGSZEITEN SAUNA

Montag	14:00 – 21:00 Uhr	gemischt
Dienstag	08:30 – 21:00 Uhr	gemischt
Mittwoch	08:30 – 21:00 Uhr	Damen
Donnerstag	08:30 – 21:00 Uhr	Herren
Freitag	08:30 – 21:00 Uhr	gemischt
Samstag	08:30 – 21:00 Uhr	gemischt
Sonn- und Feiertag	09:00 – 18:00 Uhr	gemischt

INFO:

Ihr E-Ticket können Sie einfach und bequem online über unseren Ticketshop kaufen:

→ <https://shop.gmuender-baeder.de/de/>

Wir freuen uns auf Ihren Besuch im Gmünder Hallenbad und in der Saunalandschaft!



RÄTSELN UND GEWINNEN

1 **ADDIEREN SIE** die drei Ziffern in den farbigen Kästchen und tragen Sie die Lösungszahl ein.

2 **SCHICKEN SIE** den ausgefüllten Coupon bis zum 07.01.2024 an die Stadtwerke Schwäbisch Gmünd, Bürgerstraße 5, 73525 Schwäbisch Gmünd, oder die Lösung per E-Mail an gewinnspiele@stwg.de.

3 **GEWINNEN SIE** mit etwas Glück einen der folgenden Preise:
1 x 2 Karten für das Kolping-Musiktheater „Titanic“ am 10.02.2024 um 20 Uhr.
 Oder:
2 x 2 Bädergutscheine im Wert von jeweils 20 Euro.

Wir wünschen allen Teilnehmern viel Glück.

DAS KÖNNTE IHR PREIS SEIN! →



				3		8	
3	2		6			4	9
4		6	1	2		3	7
			8			3	
	1	3				7	4
			2		7		
7	3			9	8	1	2
1		4			6		5
	6		3				

Lösungszahl:

	+
	+
	=

Mit Ihrer Teilnahme an Gewinnspielen des Infomagazins miteinander der Stadtwerke Schwäbisch Gmünd akzeptieren Sie die folgenden Teilnahmebedingungen: Jede Person darf nur einmal am Gewinnspiel teilnehmen. Die Teilnahme über automatisierte Massenteilnahmeverfahren Dritter ist unzulässig. Der Gewinn wird unter allen richtigen Lösungen verlost. Der Rechtsweg ist ausgeschlossen. Der Gewinn wird nicht in bar ausbezahlt. Die Gewinner werden schriftlich benachrichtigt. Die Teilnahme am Gewinnspiel erfolgt freiwillig. Die Datenerhebung erfolgt zum Zweck der Teilnahme an diesem Gewinnspiel, gemäß Art. 6, 1a DSGVO. Die personenbezogenen Daten werden ausschließlich vom Anbieter des Gewinnspiels genutzt und nur für die Dauer des Gewinnspiels gespeichert. Sie haben das Recht auf Auskunft seitens des Verantwortlichen über die betreffenden personenbezogenen Daten sowie auf Berichtigung oder Löschung oder auf Einschränkung der Verarbeitung oder eines Widerspruchsrechts gegen die Verarbeitung sowie des Rechts auf Datenübertragbarkeit. Ferner haben Sie das Recht, die Einwilligung jederzeit zu widerrufen, ohne dass die Rechtmäßigkeit der aufgrund der Einwilligung bis zum Widerruf erfolgten Verarbeitung berührt wird. Für den Betroffenen besteht ein Beschwerderecht bei der Aufsichtsbehörde. Es finden keine automatisierten Entscheidungsfindungen einschließlich Profiling gemäß Artikel 22 Absätze 1 und 4 DSGVO statt.

MITMACHEN UND GEWINNEN!

Name, Vorname

Straße, Nr.

PLZ, Ort

Telefon

LÖSUNGSZAHL UND GEWINNWUNSCH:

E-Mail

Post

Telefon

Mit meiner nachfolgenden Unterschrift erkläre ich hiermit meine widerrufliche Einwilligung dazu, dass die Stadtwerke Schwäbisch Gmünd GmbH, Bürgerstraße 5, 73525 Schwäbisch Gmünd, mir per Telefon, E-Mail, Fax oder SMS Werbung zu Energieprodukten der Stadtwerke Schwäbisch Gmünd und auch damit verbundenen Angeboten und Dienstleistungen der Stadtwerke Schwäbisch Gmünd und deren Tochterunternehmen zusenden. Diese Einwilligung kann ich jederzeit widerrufen, ohne dass es einer bestimmten Form bedarf. Für mehr Informationen weisen wir auf die Datenschutzhinweise auf unserer Webseite www.stwg.de/datenschutz.html.

Ort, Datum, Unterschrift